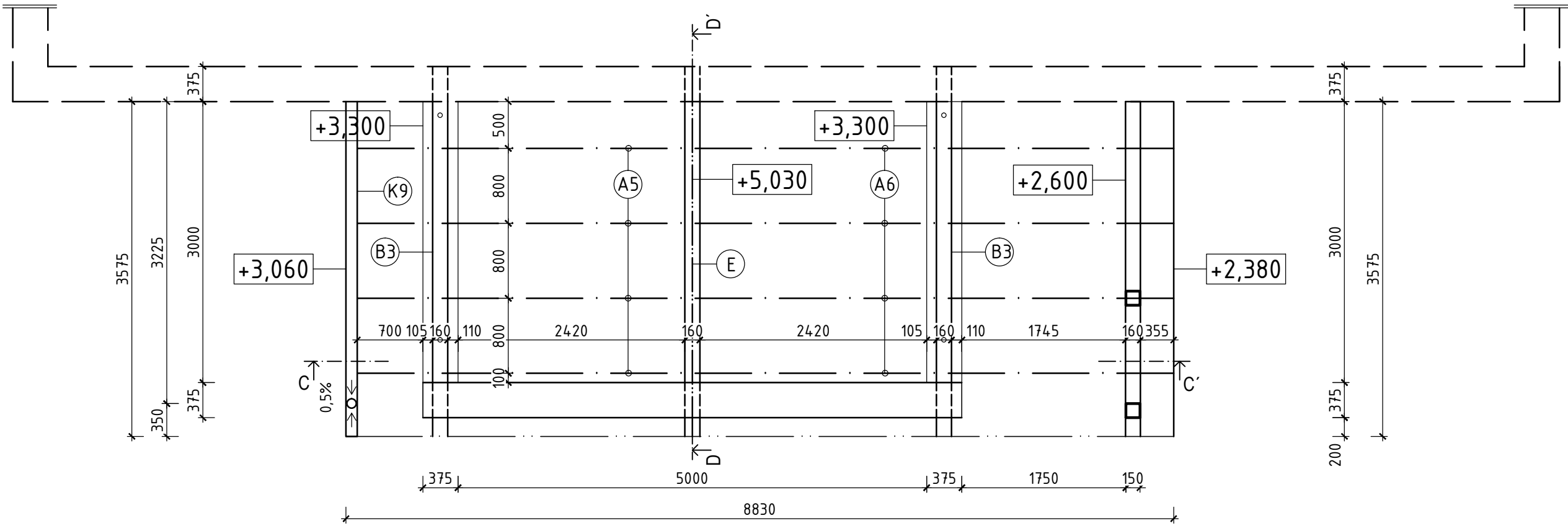
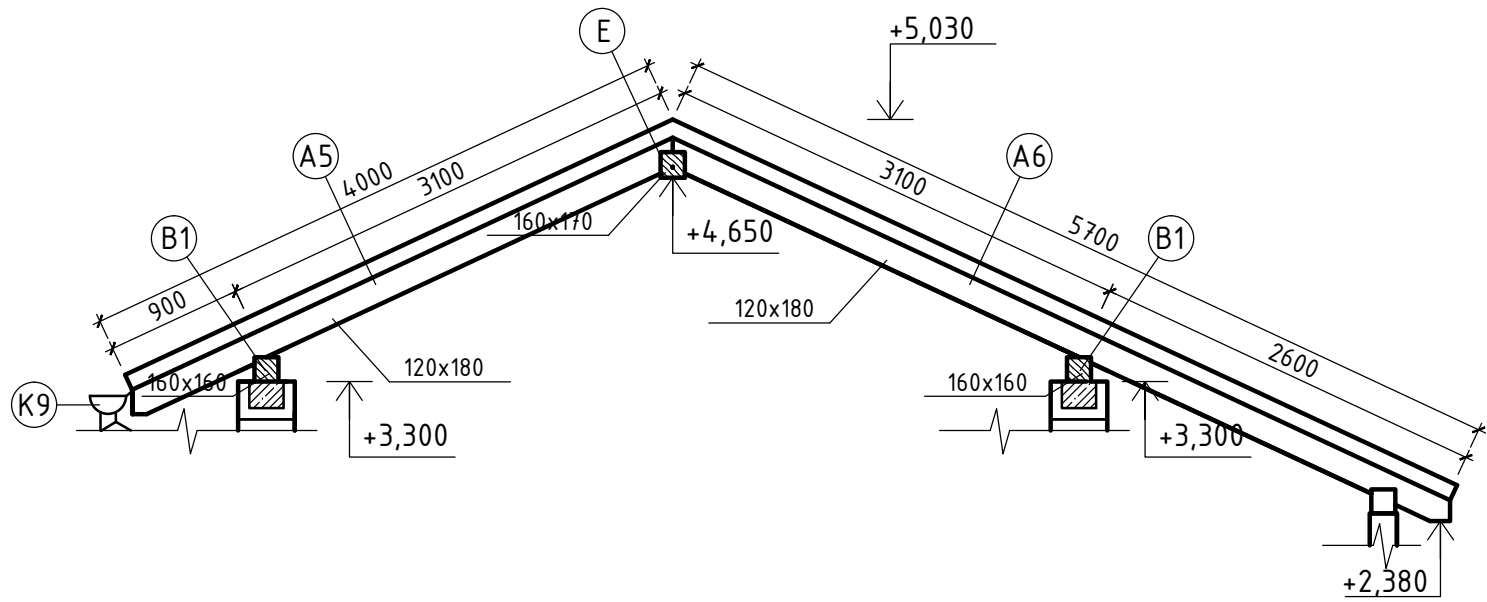


PODORYS KROVU NAD ODSKOKOM

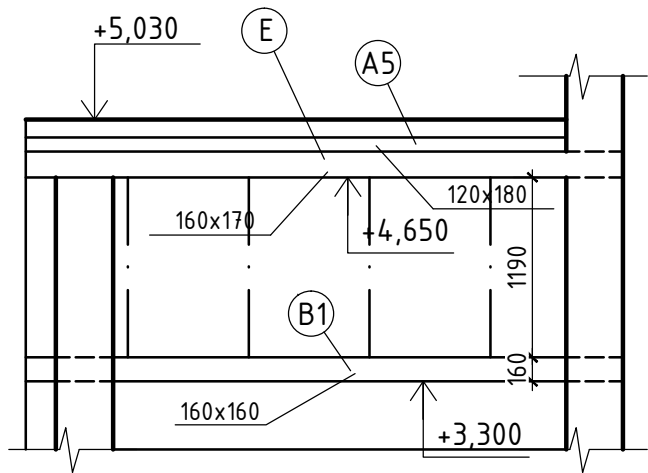
M 1:50



REZ C-C'



REZ B-B'



VÝPIS TESÁRSKÝCH PRVKOV - VIĎ. TABUĽKA STREŠNÝCH PRVKOV - D.12.05

VÝPIS MATERIÁLOV

- MURIVO TL. 375 mm Z BLOKOV YTONG P2-400 NA MALTU YTONG- TENKOVRSŤVÁ MUROVACIA MALTA
- MURIVO TL. 250 mm Z BLOKOV YTONG P2-500, NA MALTU YTONG- TENKOVRSŤVÁ MUROVACIA MALTA
- MURIVO TL. 125 mm Z BLOKOV YTONG P2-500, NA MALTU YTONG- TENKOVRSŤVÁ MUROVACIA MALTA
- STĹP 150x150 mm DREVENÝ HRANOL
- ŽELEZOBETÓN, PODĽA STATICKÉHO VÝPOČTU
- DREVO SMREKOVÉ

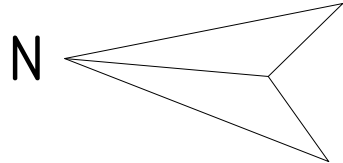
POZNÁMKA

- T - VIZ VÝPIS TRUHLÁRSKÝCH VÝROBKOV
- K - VIZ VÝPIS KLAMPIARSKÝCH VÝROBKOV
- S - VIZ VÝPIS SKLADIEB


MEDZI KROKVAMI JE VLOŽENÁ TEPELNÁ IZOLÁCIA - ISOVER UNI  
POMŮRNICA JE KOTVENA POMOCOU ZÁVITOVEJ TYČE M25 + MATICE M25 + PODLOŽKA M25, KOTVENIE PODĽA PODORYSU  
DREVENÁ KONŠTRUKCIA KROVU JE OPATRENÁ IMPREGNAČNÝM NÁTEROM PROTI POSOBNENIU DREVOKAZNÝCH ŠKODCOV, HNILOBE A PLESNÍ

STRECHA JE ODVETRANÁ VETRACÍMI TAŠKAMI; ODVETRANIE HREBEŇA POMOCOU HREBEŇOVÝCH TAŠIEK  
SKLON STRECHY 25°

TRIEDA BETÓNU, JEHO PROSTREDIE A TRIEDA VÝZTUŽE PODĽA  
ODBORNÉHO POSUDKU STATIKA



0,000 = 150,33 m n.m., B.p.v.

DRUH PRÁCE	BAKALÁRSKÁ PRÁCE		 <div>VYSOKÉ UČENÍ TECHNICKÉ V BRNĚ FAKULTA STAVEBNÍ ÚSTAV POZEMNÍHO STAVITELSTVÍ</div>	
VYPRACOVAL	KRISTÍNA MOŠAŤOVÁ			
VEDOUČÍ PRÁCE	Ing. LUKÁŠ DANĚK, Ph.D.			
STAVEBNÍK	KRISTÍNA MOŠAŤOVÁ, BELINCE 115, 956 12 PRESELANY			
MÍSTO STAVBY	BELINCE, kat. ú. BELINCE, parcela číslo 248/19			
NÁZEV STAVBY	RODINNÝ DOM S PREVÁDZKOU			
STAVEBNÍ OBJEKT	SO 03 RODINNÝ DOM S PROVOZOVNOU		FORMÁT	4xA4
ČÁST	D.1.2 STAVEBNO KONŠTRUKČNÉ RIEŠENIE		DATUM	05/2015
OBSAH:	STREŠNÁ KONŠTRUKCIA - VÝKRES KROVU - ČASŤ PREDÁDZKY		STUPEŇ PD	DPS
			MEŘITKO 1:50	Č. VÝKRESU D.1.2.06